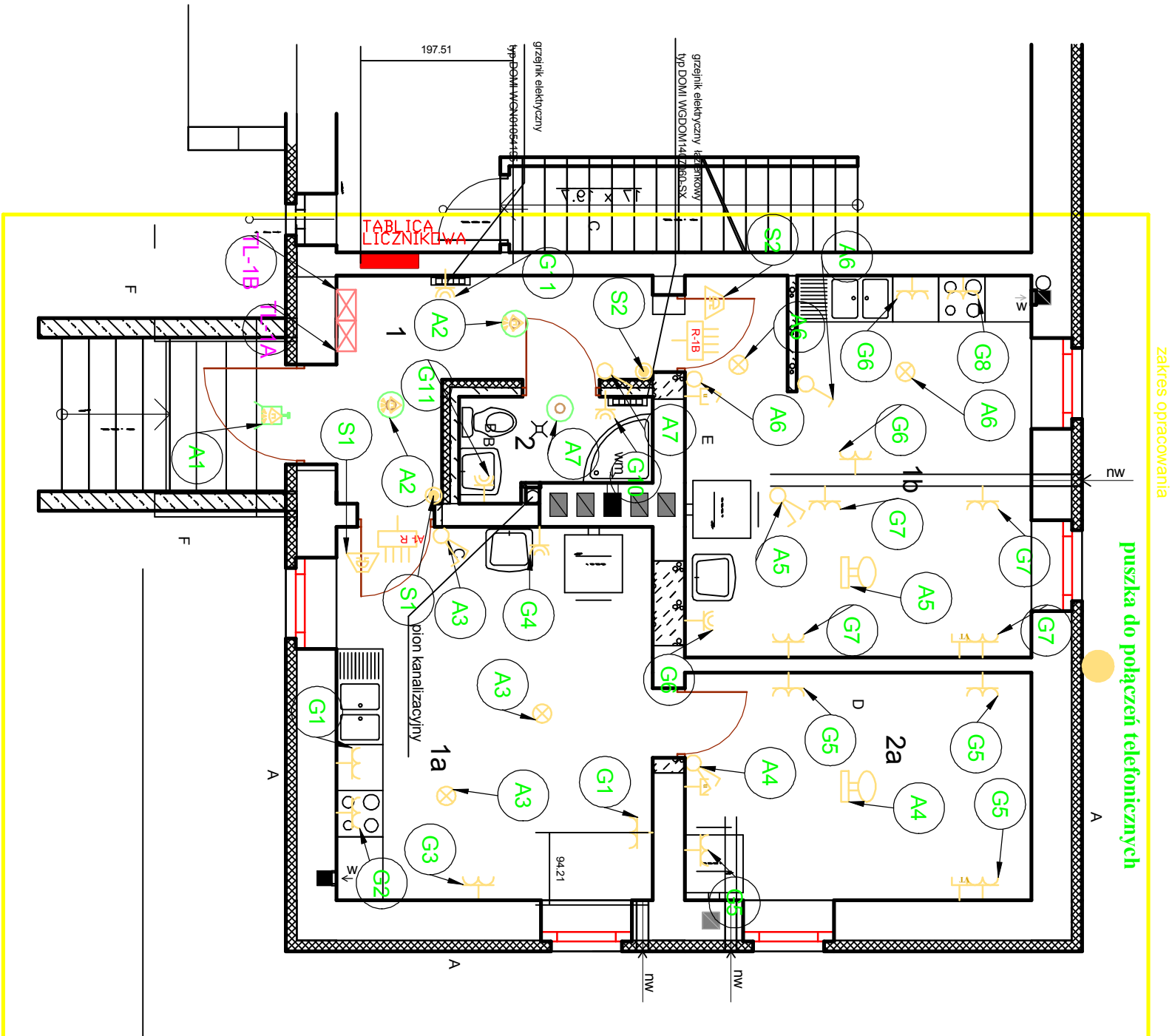


PROJEKT INSTALACJI ELEKTRYCZNEJ PARTERU



LEGENDA:

- lampa zwisająca
- łącznik dwubiegunowy
- lampa
- tablica licznikowa
- łącznik schodowy
- łącznik pojedynczy
- gniazdo ze stykiem ochronnym, podwójne
- gniazdo hermetyczne
- reflektor z czujnikiem ruchu
- plafoniera LED z czujnikiem ruchu
- rozdzielnica
- gn. telekomunikacyjne
- gn. telewizyjne
- plafoniera
- przycisk dzwinkowy

"EL-MAT"

TYTUŁ
PROJEKT BUDOWLANY

RYSUUNKU:
PROJEKT BUDOWLANY NA PRZEBUDOWĘ I ZMIANĘ SPOSOBU UŻYTKOWANIA BUDYNKU MIESZKALNO
USŁUGOWEGO NA POMIESZCZENIA MIESZKALNE DLA POTRZEB GMINY Banie Mazurskie

TEMAT:
PROJEKT INSTALACJI ELEKTRYCZNEJ PARTERU

DATA:
08.2016r

ADRES INWESTYCJI:
19 - 520 Banie Mazurskie
m. Kierki
dz. nr 55/6

INWESTOR:
GMINA Banie Mazurskie
UL. M. KONOPNICKIEJ 26
19 - 520 Banie Mazurskie

NR RYS.

PROJEKTANT:
mgr. inż Marek Podsiad
upr nr WAM/O178/PWOE/14

PODPIS:

SKŁA